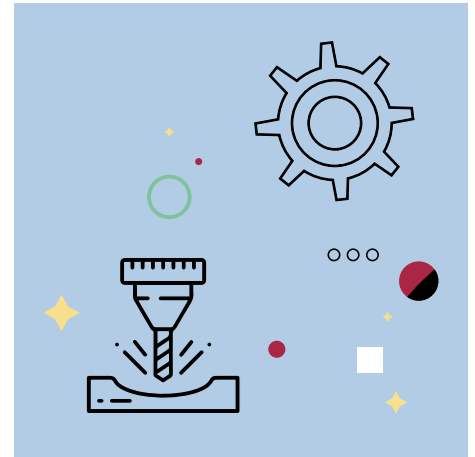


STARTE DEINE AUSBILDUNG BEI JEWÄ.

- ZERSPANUNGSMECHANIKER (m/w/d)
- INDUSTRIEMECHANIKER (m/w/d)
- BÜROMANAGEMENT (m/w/d)



BEI UNS
DREHT
ES SICH
UM DICH!


JEWÄ
DREHEN • FRÄSEN • MONTAGE

Kreuzwertheim • www.jewa.de

EINE FAMILIE – ZWEI WERKE

Frankenstraße 8
Frankenstraße 15



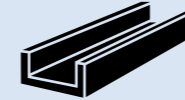
Die Firma JEWA
Metallverarbeitung GmbH
ist seit seiner Gründung
1979 ein Familien-
unternehmen mit Sitz
in Kreuzwertheim.



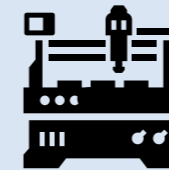
FAKTEN CHECK:



ca. 125 MITARBEITER
davon sind ca. 15% Auszubildende



400 T ROHMATERIAL
haben wir in unserem Lager



70 MASCHINEN
alle auf dem neuesten Stand



ÜBER 20 BRANCHEN
überzeugen wir mit unserer
hohen Qualität



WIR SIND DIE MIT DER EIGENEN LEHRWERKSTATT.

Hi Du! Bei JEWA sind Azubis total wichtig! Wir haben eine Ausbildungsquote von deutlich über zehn Prozent und fördern junge Talente in technischen und kaufmännischen Berufen. Unsere Azubis gehören regelmäßig zu den Besten und werden für ihre Leistungen oft mit Schul- oder Landespreisen ausgezeichnet.

Wir sind ein jung gebliebenes Familienunternehmen, das hochwertige Fräs-, Dreh- und Maschinenbauteile aus Metall oder Kunststoff herstellt. Wir fertigen auch ganze Baugruppen. Unsere Qualität findest du in vielen coolen Industrien und Produkten, wie z.B. Medizintechnik oder Autos. Wir lieben Präzision und unser Nachwuchs rockt!

**LUST, UNS KENNENZULERNEN?
DANN STARTE DEINE AUSBILDUNG BEI JEWA!**

**Wir sind nachhaltig
und innovativ.**

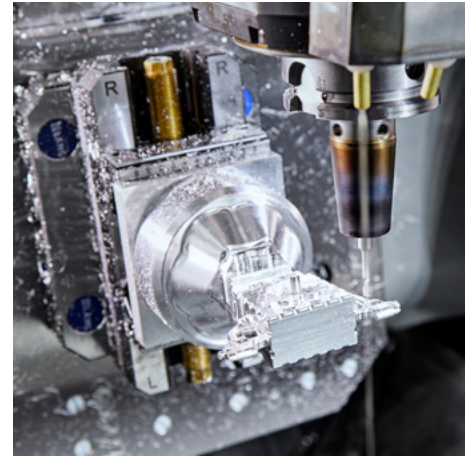


**Wir sind die
Profis für präzise
Metallverarbeitung
in Kreuzwertheim.**

8 GUTE GRÜNDE

FÜR EINE AUSBILDUNG BEI JEWA

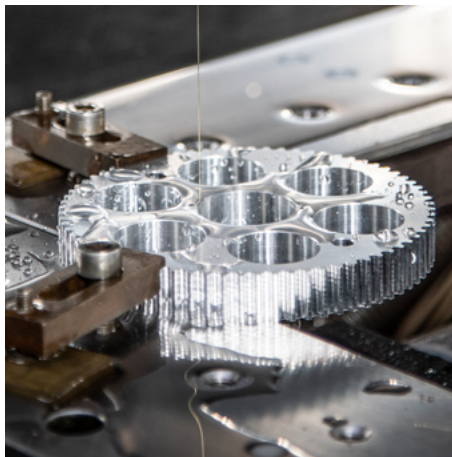
1. Überdurchschnittliche und übertarifliche Ausbildungsvergütung, Urlaubs- und Weihnachtsgeld, Zuschüsse zur betrieblichen Altersvorsorge oder zum Bausparvertrag
2. Erfolgsbeteiligung und Gesundheitsprämie
3. Freundschaftliches Miteinander unter rund 125 Kolleginnen und Kollegen
4. Azubi-Veranstaltungen, Betriebsfeste, Weihnachtsfeiern, Messebesuche
5. Moderne Ausstattung, leistungsstarker Maschinenpark und eigene Lehrwerkstatt
6. Qualifizierte Ausbilder und Ausbildungsbeauftragte
7. Gezielte und intensive Vorbereitung auf deine Abschlussprüfung
8. Übernahmegarantie für Azubis bei guten Leistungen, Prämie bei sehr gutem Abschluss



**WIR
WACHSEN!
BIST DU
DABEI?**



**Wir sind die
mit dem modernen
Maschinenpark und
der eigenen
Lehrwerkstatt!**



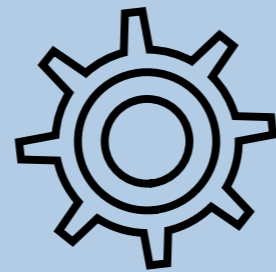
**Wir sind die,
die drehen, fräsen,
erodieren, sägen,
räumen, schweißen,
schleifen, reinigen,
trowalieren, lasern
und montieren.**



**BEI UNS
DREHT
ES SICH
UM DICH!**



DU BIST DER TECHNIK FREAK



DEIN DING

ZERSPANUNGSMECHANIKER (M/W/D)



DEINE AUFGABEN

- Fertigung von verschiedensten Metall- oder Kunststoffteilen
- Schreiben von CNC-Programmen
- Anwenden von smarten Prüfverfahren
- Wartung & Inspektion



DEINE AUSBILDUNG

- Dauer 3,5 Jahre
- Theorie: Berufsschule Blockunterricht, wahlweise in Lohr oder Wertheim-Bestenheid
- Grundlehrgang Metall
- Praxis: Du durchläufst alle Abteilungen, bspw. Qualitätssicherung, Drehen / Fräsen, Sägerei u.v.m.
- 2 Fachrichtungen möglich: Drehmaschinensysteme oder Fräsmaschinensysteme



DEINE SKILLS

- Qualifizierter Haupt-/Mittelschulabss oder Mittlere Reife
- Mindestens befriedigende Leistungen in Deutsch und Mathematik
- Interesse an technischen Zusammenhängen
- Lern- und Leistungsbereitschaft
- Sorgfältige, zuverlässige und teamorientierte Arbeitsweise



DEIN GEHALT

- 1. Lehrjahr: 1.177,62 €
- 2. Lehrjahr: 1.239,60 €
- 3. Lehrjahr: 1.317,08 €
- 4. Lehrjahr: 1.373,89 €

(Stand 02.2024)



**JETZT
MIT WACHSEN**

UND ONLINE BEWERBEN!



DREHEN,
FRÄSEN,
ERODIEREN,
SÄGEN,
SCHWEISSEN,
SCHLEIFEN,
REINIGEN,
TROWALIEREN,
LASERN UND
MONTIEREN.

**DAS IST
JEWAW!**



**DAS IST
PAUL.**

Er ist im 3. Lehrjahr
und arbeitet hier an
der Hurco Fräsmaschine.





DEIN DING ➔

INDUSTRIEMECHANIKER (M/W/D)



DEINE AUFGABEN

- Produktion von Präzisionsteilen
- Bedienen der Dreh- und Fräsmaschinen
- Lesen von Konstruktionszeichnungen
- Herrichten und Einspannen von Werkzeugen in die Maschine
- Montieren von Baugruppen in unserer Montage nach Kundenwunsch



DEINE AUSBILDUNG

- Dauer 3,5 Jahre
- Theorie: Berufsschule Blockunterricht, wahlweise in Lohr oder Wertheim-Bestenheid
- Praxis: Du durchläufst alle Abteilungen inkl. der Baugruppenmechanik



DEINE SKILLS

- Qualifizierter Haupt-/Mittelschulabschluss oder Mittlere Reife
- Technisches Verständnis und handwerkliches Talent
- Solides Grundwissen in Mathematik und Physik
- Gutes räumliches Vorstellungsvermögen
- Interesse an Maschinen und Produktionsanlagen
- Verantwortungsbewusstsein, Sorgfältigkeit und präzise Arbeitsweise



DEIN GEHALT

- 1. Lehrjahr: 1.177,62 €
- 2. Lehrjahr: 1.239,60 €
- 3. Lehrjahr: 1.317,08 €
- 4. Lehrjahr: 1.373,89 €

(Stand 02.2024)

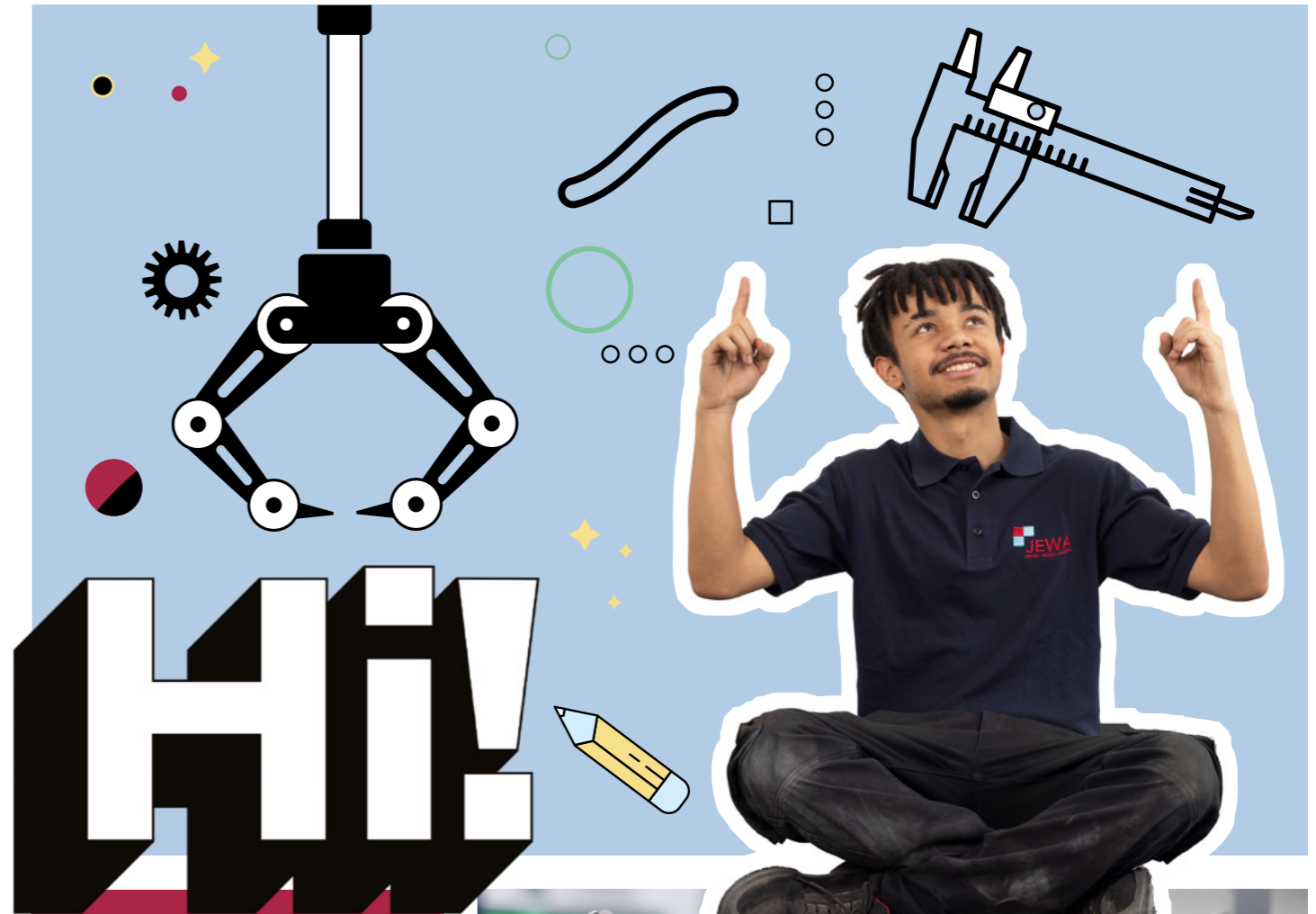
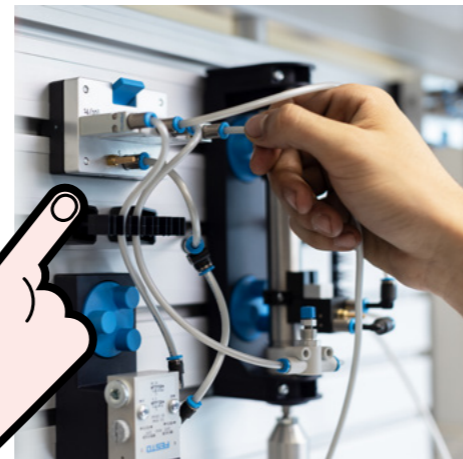


JETZT
MIT **WACHSEN**

UND ONLINE BEWERBEN!



ERFOLG DURCH PRÄZISION.
DAS IST JEW!



DAS IST
MARK.

Er ist Industriemechaniker
im 1. Lehrjahr und hat alles
ganz genau im Blick.





DEIN DING ➤

PRAKTIKUM ODER FERIENJOB



PRAKTIKUM

Du weißt noch nicht genau wo deine Reise hingehen soll? Welcher Beruf zu dir passt? Dann entdecke unsere span(n)enden Berufe in der Praxis. Lerne die Ausbildung zum Zerspanungsmechaniker (m/w/d), Industriemechaniker (m/w/d) oder zur Kauffrau / zum Kaufmann für Büromanagement (m/w/d) kennen. Erlebe, was die Aufgaben sind und wie alles funktioniert. Du kannst bei JEWA in deinen Schulferien gerne ein Betriebspraktikum machen, das in der Regel ein bis zwei Wochen dauert. Auch ein Schulpraktikum ist möglich, für alle Schularten.



FERIENJOB

Du möchtest bereits während der Schule oder im Studium erste Berufserfahrungen sammeln? Mit einem frühen Berufseinstieg punkten oder mit spannenden Aufgaben zusätzliches Geld verdienen? Dann ist ein Ferienjob bei JEWA genau das Richtige für dich. Du kannst bei uns während deiner Schulferien oder den Semesterferien im Studium arbeiten. Sowohl im Büromanagement als auch in der Fertigung warten abwechslungsreiche Tätigkeiten auf dich. Du erhältst konkrete Einblicke und kannst bereits erste Erfahrungen sammeln, was vor allem für deine weitere berufliche Erfahrung (vielleicht sogar bei uns) besonders wichtig ist.

Wenn du dich für einen Ferienjob bei uns interessierst, ruf uns gerne an oder schreib uns auf WhatsApp, um die Details zu besprechen.



0151 43339217

WIR BIETEN VIEL



ZUSCHÜSSE

zur betrieblichen Altersvorsorge
oder zum Bausparvertrag



VERGÜTUNG

Übertarifliche Ausbildungsvergütung
Sozialleistungen
Überstundenvergütung
Urlaubs- und Weihnachtsgeld



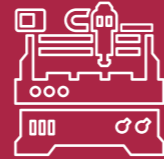
PRÄMIEN

Erfolgsbeteiligung
Gesundheitsprämie
Prämie bei sehr gutem Abschluss



WORK-LIFE-BALANCE

Flexible Arbeitszeiten
30 Tage Jahresurlaub
Abwechslungsreiche und
herausfordernde Aufgaben



AUSSTATTUNG ARBEITSPLATZ

Ergonomische Arbeitsplätze
Leistungsstarke, moderne Maschinen
Eigene Lehrwerkstatt



BETRIEBSKLIMA

Freundschaftliches Miteinander
unter rund 125 Kolleginnen
und Kollegen



WEITERBILDUNG

Wir fördern Dich mit internen und
externen Lehrgängen
Intensive Vorbereitung
auf die Prüfungen



RUNDUM BETREUT

Qualifizierte Ausbilder und
Ausbildungsbeauftragte



EVENTS

Gemeinsame Betriebsfeste,
Weihnachtsfeiern, Ausflüge
Azubi-Events



ÜBERNAHME- GARANTIE

für Azubis bei guten Leistungen



BENEFITS- PROGRAMM

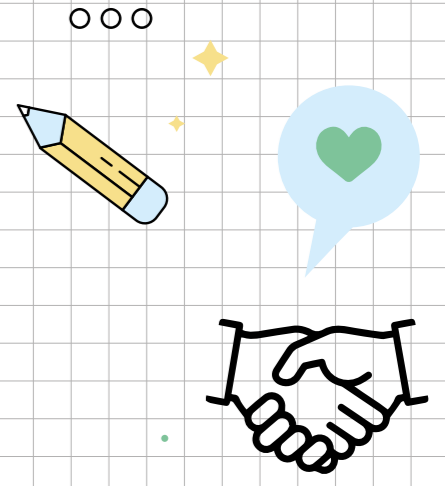
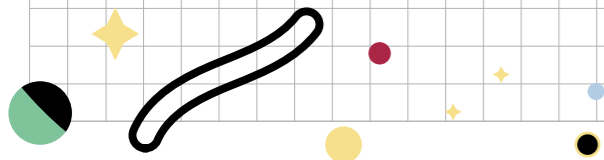
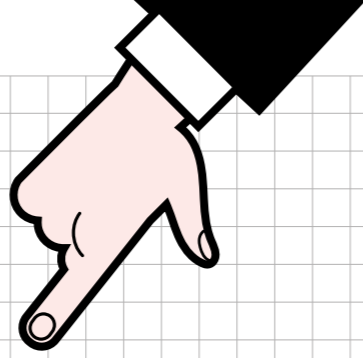
mit exklusiven Rabatten
auf über 800 Marken
(bspw. Adidas, Reisen, Events u.v.m.)

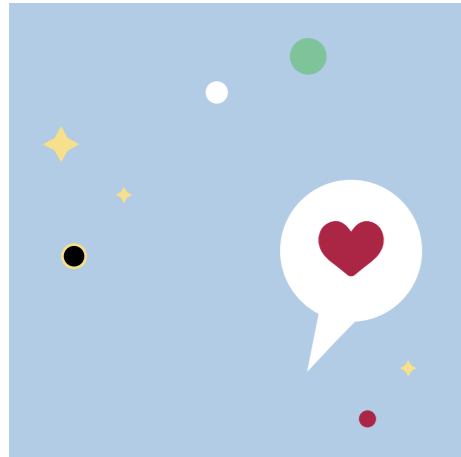


GESUNDHEIT

Kostenlos Wasser & frisches Obst

DEINE NOTIZEN





MELD DICH BEI UNS



BEWERBUNGS- PROZESS



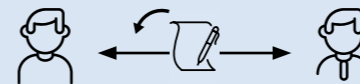
Schicke uns deine Bewerbung mit Anschreiben, Lebenslauf und Zeugnissen per Email, Post oder direkt online.



Wir prüfen deine Unterlagen schnellstmöglich.



Wenn du zu uns passt bekommst du eine Einladung zum Vorstellungsgespräch.



Wenn du uns überzeugst, erhältst du deine Vertragsunterlagen zur Unterschrift.



HAST DU NOCH FRAGEN?

Telefon: 09342-9620-0
Whats App: 0151-43339217

BEWERBUNG PER E-MAIL

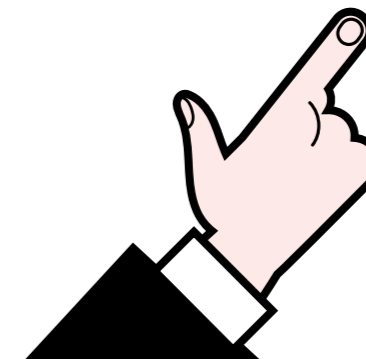
bewerbung@jewa.de

BEWERBUNG PER POST

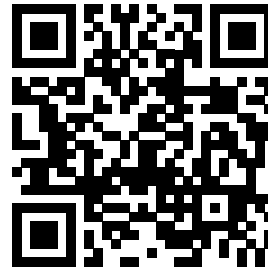
JEWA Metallverarbeitung GmbH
Frankenstraße 8
97892 Kreuzwertheim

HIER GEHT'S ZUR BLITZBEWERBUNG

MIT DEM JEWA RECRUITING FUNNEL



#weristjewa?



Folge uns auf
INSTAGRAM



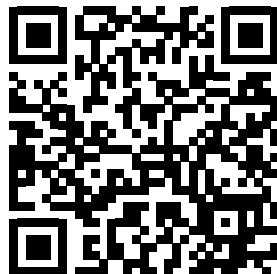
**FRIESISCH
HERB?**



NEIN!

**FRÄNKISCH
INNOVATIV.**

Folge uns auf
FACEBOOK



**JETZT
MIT WACHSEN**

Frankenstraße 8 • 97892 Kreuzwertheim
Tel: 09342 9620-0 • bewerbung@jewa.de • www.jewa.de