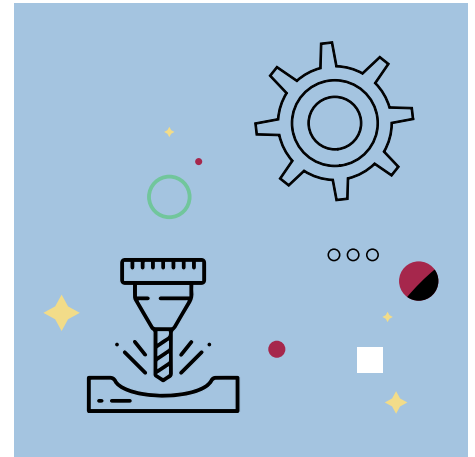


# STARTE DEINE AUSBILDUNG BEI JEWÄ.

- ZERSPANUNGSMECHANIKER (m/w/d)
- INDUSTRIEMECHANIKER (m/w/d)
- BÜROMANAGEMENT (m/w/d)



BEI UNS  
DREHT  
ES SICH  
UM DICH!



**JEWÄ**  
DREHEN • FRÄSEN • MONTAGE

Kreuzwertheim • [www.jewa.de](http://www.jewa.de)

# EINE FAMILIE – ZWEI WERKE

Frankenstraße 8  
Frankenstraße 15



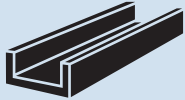
Die Firma JEWA  
Metallverarbeitung GmbH  
ist seit seiner Gründung  
1979 ein Familien-  
unternehmen mit Sitz  
in Kreuzwertheim.



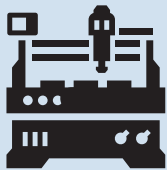
# FAKTEN CHECK:



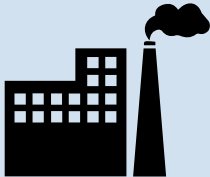
**ca. 125 MITARBEITER**  
davon sind ca. 15% Auszubildende



**400 T ROHMATERIAL**  
haben wir in unserem Lager



**70 MASCHINEN**  
alle auf dem neuesten Stand



**ÜBER 20 BRANCHEN**  
überzeugen wir mit unserer  
hohen Qualität



## WIR SIND DIE MIT DER EIGENEN LEHRWERKSTATT.

Hi Du! Bei JEWA sind Azubis total wichtig! Wir haben eine Ausbildungsquote von deutlich über zehn Prozent und fördern junge Talente in technischen und kaufmännischen Berufen. Unsere Azubis gehören regelmäßig zu den Besten und werden für ihre Leistungen oft mit Schul- oder Landespreisen ausgezeichnet.

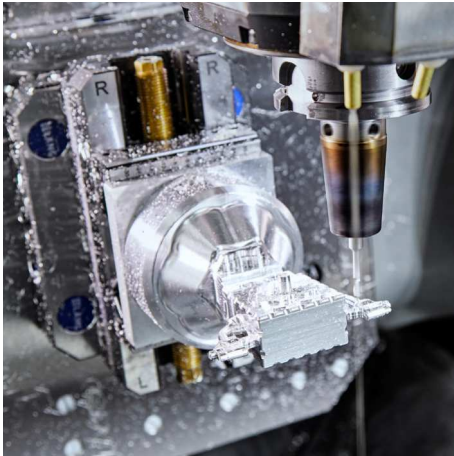
Wir sind ein jung gebliebenes Familienunternehmen, das hochwertige Fräs-, Dreh- und Maschinenbauteile aus Metall oder Kunststoff herstellt. Wir fertigen auch ganze Baugruppen. Unsere Qualität findest du in vielen coolen Industrien und Produkten, wie z.B. Medizintechnik oder Autos. Wir lieben Präzision und unser Nachwuchs rockt!

**LUST, UNS KENNENZULERNEN?  
DANN STARTE DEINE AUSBILDUNG BEI JEWA!**

**Wir sind nachhaltig  
und innovativ.**



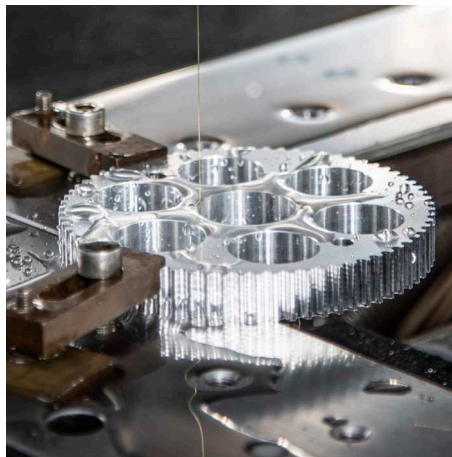
**Wir sind die  
Profis für präzise  
Metallverarbeitung  
in Kreuzwertheim.**



**WIR  
WACHSEN!  
BIST DU  
DABEI?**



**Wir sind die  
mit dem modernen  
Maschinenpark und  
der eigenen  
Lehrwerkstatt!**



**Wir sind die,  
die drehen, fräsen,  
erodieren, sägen,  
räumen, schweißen,  
schleifen, reinigen,  
trowalieren, lasern  
und montieren.**

# 8 GUTE GRÜNDE

## FÜR EINE AUSBILDUNG BEI JEW A

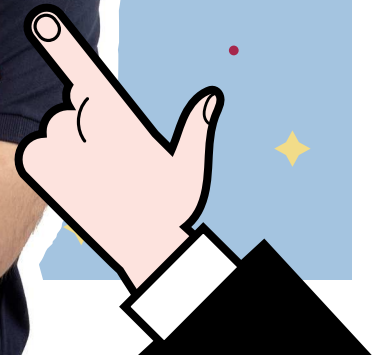
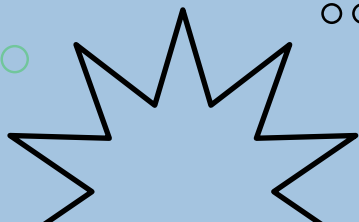
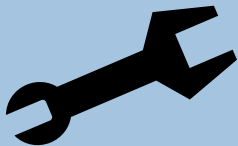
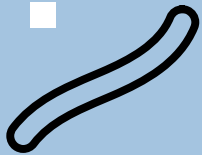
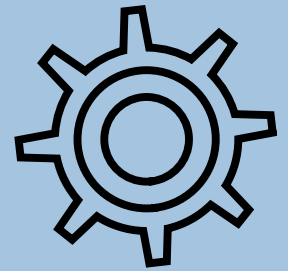
- 1.** Überdurchschnittliche und übertarifliche Ausbildungsvergütung, Urlaubs- und Weihnachtsgeld, Zuschüsse zur betrieblichen Altersvorsorge oder zum Bausparvertrag
- 2.** Erfolgsbeteiligung und Gesundheitsprämie
- 3.** Freundschaftliches Miteinander unter rund 125 Kolleginnen und Kollegen
- 4.** Azubi-Veranstaltungen, Betriebsfeste, Weihnachtsfeiern, Messebesuche
- 5.** Moderne Ausstattung, leistungsstarker Maschinenpark und eigene Lehrwerkstatt
- 6.** Qualifizierte Ausbilder und Ausbildungsbeauftragte
- 7.** Gezielte und intensive Vorbereitung auf deine Abschlussprüfung
- 8.** Übernahmegarantie für Azubis bei guten Leistungen, Prämie bei sehr gutem Abschluss



**BEI UNS  
DREHT  
ES SICH  
UM DICH!**



# DU BIST DER TECHNIK FREAK



# DEIN DING

## ZERSPANNUNGSMECHANIKER (M/W/D)



### DEINE AUFGABEN

- Fertigung von verschiedensten Metall- oder Kunststoffteilen
- Schreiben von CNC-Programmen
- Anwenden von smarten Prüfverfahren
- Wartung & Inspektion



### DEINE AUSBILDUNG

- Dauer 3,5 Jahre
- Theorie: Berufsschule Blockunterricht, wahlweise in Lohr oder Wertheim-Bestenheid
- Grundlehrgang Metall
- Praxis: Du durchläufst alle Abteilungen, bspw. Qualitätssicherung, Drehen / Fräsen, Sägerei u.v.m.
- 2 Fachrichtungen möglich: Drehmaschinenysteme oder Fräsmaschinensysteme



### DEINE SKILLS

- Qualifizierter Haupt-/Mittelschulabss oder Mittlere Reife
- Mindestens befriedigende Leistungen in Deutsch und Mathematik
- Interesse an technischen Zusammenhängen
- Lern- und Leistungsbereitschaft
- Sorgfältige, zuverlässige und teamorientierte Arbeitsweise



### DEIN GEHALT

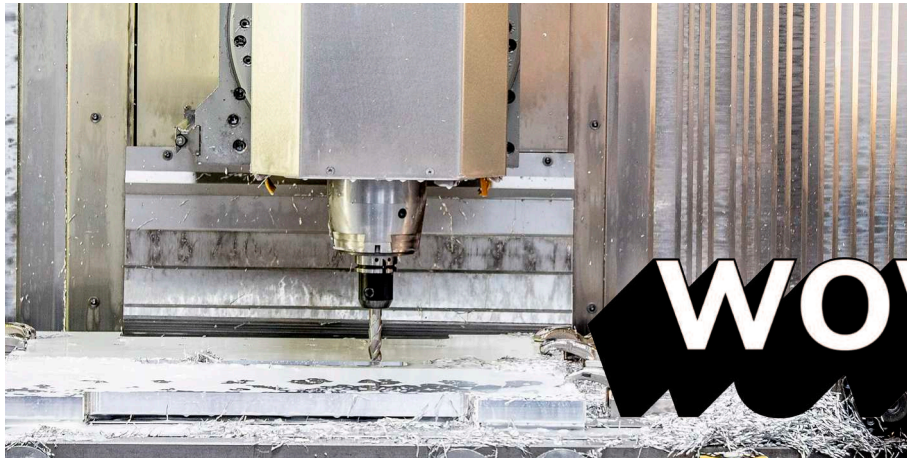
- 1. Lehrjahr: 1.177,62 €
- 2. Lehrjahr: 1.239,60 €
- 3. Lehrjahr: 1.317,08 €
- 4. Lehrjahr: 1.373,89 €

(Stand 02.2024)

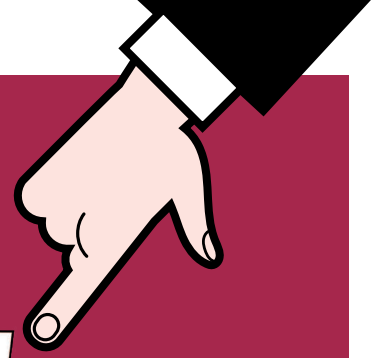


**JETZT**  
MIT **WACHSEN**

**UND ONLINE BEWERBEN!**

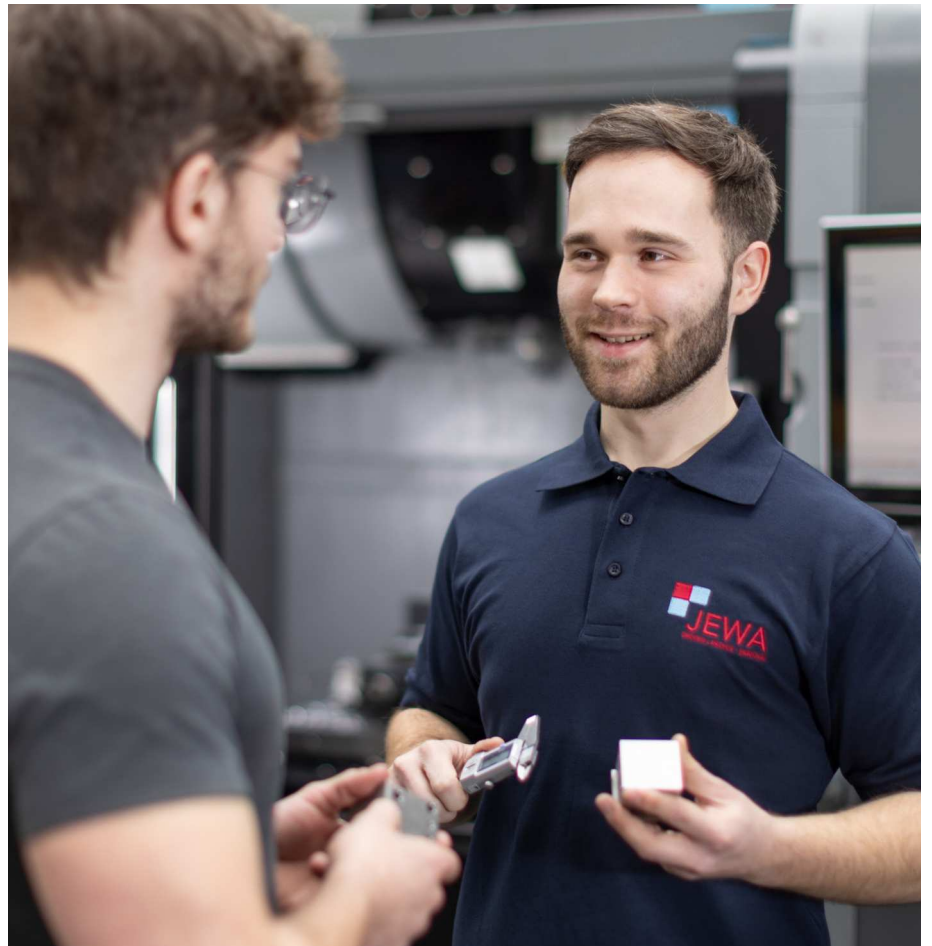


**WOW!**



DREHEN,  
FRÄSEN,  
ERODIEREN,  
SÄGEN,  
SCHWEISSEN,  
SCHLEIFEN,  
REINIGEN,  
TROWALIEREN,  
LASERN UND  
MONTIEREN.

**DAS IST  
JEWAW!**

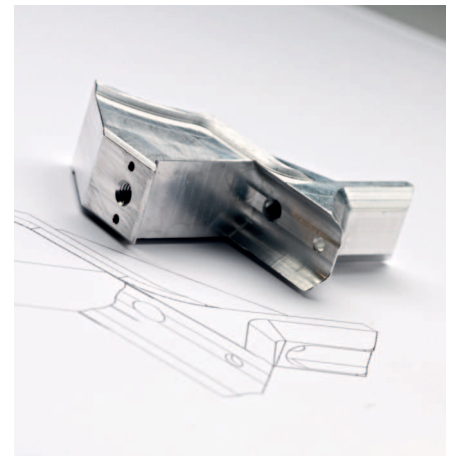






## DAS IST PAUL.

Er ist im 3. Lehrjahr und arbeitet hier an der Hurco Fräsmaschine.





**DU BIST  
TYP  
GANZGENAU**

# DEIN DING

## INDUSTRIEMECHANIKER (M/W/D)



### DEINE AUFGABEN

- Produktion von Präzisionsteilen
- Bedienen der Dreh- und Fräsmaschinen
- Lesen von Konstruktionszeichnungen
- Herrichten und Einspannen von Werkzeugen in die Maschine
- Montieren von Baugruppen in unserer Montage nach Kundenwunsch



### DEINE AUSBILDUNG

- Dauer 3,5 Jahre
- Theorie: Berufsschule Blockunterricht, wahlweise in Lohr oder Wertheim-Bestenheid
- Praxis: Du durchläufst alle Abteilungen inkl. der Baugruppenmechanik



### DEINE SKILLS

- Qualifizierter Haupt-/Mittelschulabschluss oder Mittlere Reife
- Technisches Verständnis und handwerkliches Talent
- Solides Grundwissen in Mathematik und Physik
- Gutes räumliches Vorstellungsvermögen
- Interesse an Maschinen und Produktionsanlagen
- Verantwortungsbewusstsein, Sorgfältigkeit und präzise Arbeitsweise



### DEIN GEHALT

- 1. Lehrjahr: 1.177,62 €
- 2. Lehrjahr: 1.239,60 €
- 3. Lehrjahr: 1.317,08 €
- 4. Lehrjahr: 1.373,89 €

(Stand 02.2024)

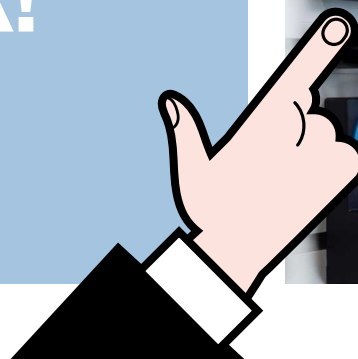
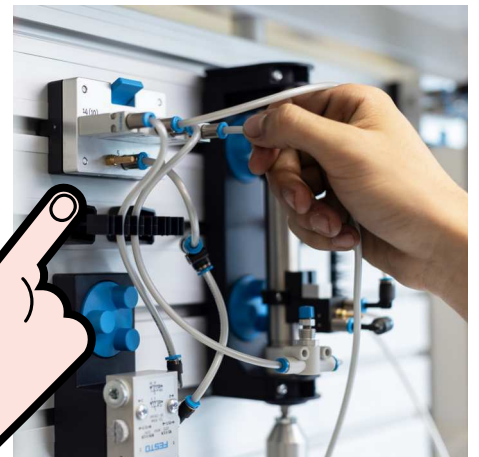


**JETZT**  
MIT **WACHSEN**

**UND ONLINE BEWERBEN!**



**ERFOLG DURCH PRÄZISION.  
DAS IST JEW!**



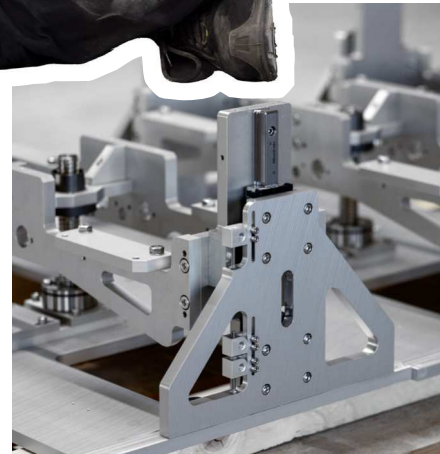
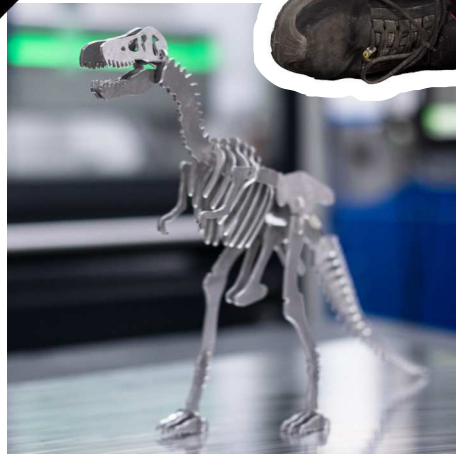


# HI!



## DAS IST MARK.

Er ist Industriemechaniker im 1. Lehrjahr und hat alles ganz genau im Blick.





**DU BIST  
DAS ORGA  
TALENT**

# DEIN DING KAUFFRAU / -MANN FÜR BÜROMANAGEMENT (M/W/D)



## DEINE AUFGABEN

- Erwerb von Kenntnissen in der kaufmännischen Verwaltung
- Kennenlernen der kaufmännisch-verwaltenden und organisatorischen Prozesse und Tätigkeiten
- Kunden- und Lieferantenkontakt am Telefon und per E-Mail
- Einsätze in verschiedenen Fachabteilungen



## DEINE AUSBILDUNG

- Dauer 3 Jahre
- Theorie: Berufsschule 1-2 x pro Woche, wahlweise in Lohr oder Wertheim-Bestenheid
- Praxis: Du lernst alle kaufmännischen Abläufe von A-Z und bist bspw. in der Fachabteilung Vertrieb, Einkauf, Personal oder Buchhaltung



## DEINE SKILLS

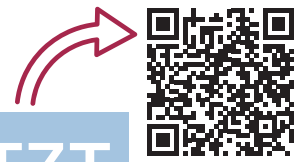
- Empfohlener Schulabschluss: Mittlerer Bildungsabschluss
- Grundkenntnisse im Umgang mit dem PC, Internet und den gängigen Office-Softwareprogrammen
- Sorgfältige, strukturierte und teamorientierte Arbeitsweise
- Freundliches, serviceorientiertes Auftreten
- Flexibilität und Kommunikationsfähigkeit
- Neugierde und Lernbereitschaft



## DEIN GEHALT

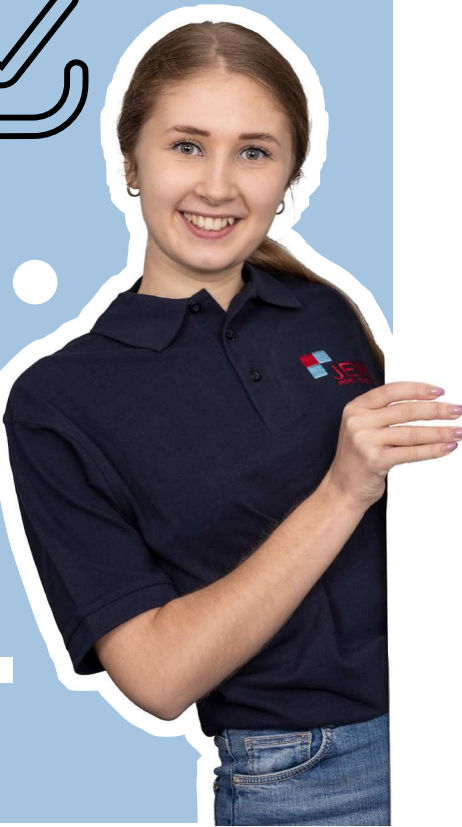
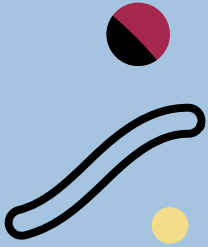
- 1. Lehrjahr: 1.177,62 €
- 2. Lehrjahr: 1.239,60 €
- 3. Lehrjahr: 1.317,08 €

(Stand 02.2024)



**JETZT**  
MIT **WACHSEN**

**UND ONLINE BEWERBEN!**



# DU BIST DER ERST MAL CHECKEN TYP



# DEIN DING ➤

## PRAKTIKUM ODER FERIENJOB



### PRAKTIKUM

Du weißt noch nicht genau wo deine Reise hingehen soll? Welcher Beruf zu dir passt? Dann entdecke unsere span(n)enden Berufe in der Praxis. Lerne die Ausbildung zum Zerspanungsmechaniker (m/w/d), Industriemechaniker (m/w/d) oder zur Kauffrau / zum Kaufmann für Büromanagement (m/w/d) kennen. Erlebe, was die Aufgaben sind und wie alles funktioniert. Du kannst bei JEWA in deinen Schulferien gerne ein Betriebspraktikum machen, das in der Regel ein bis zwei Wochen dauert. Auch ein Schulpraktikum ist möglich, für alle Schularten.



### FERIENJOB

Du möchtest bereits während der Schule oder im Studium erste Berufserfahrungen sammeln? Mit einem frühen Berufseinstieg punkten oder mit spannenden Aufgaben zusätzliches Geld verdienen? Dann ist ein Ferienjob bei JEWA genau das Richtige für dich. Du kannst bei uns während deiner Schulferien oder den Semesterferien im Studium arbeiten. Sowohl im Büromanagement als auch in der Fertigung warten abwechslungsreiche Tätigkeiten auf dich. Du erhältst konkrete Einblicke und kannst bereits erste Erfahrungen sammeln, was vor allem für deine weitere berufliche Erfahrung (vielleicht sogar bei uns) besonders wichtig ist.

Wenn du dich für einen Ferienjob bei uns interessierst, ruf uns gerne an oder schreib uns auf WhatsApp, um die Details zu besprechen.



**0151 43339217**

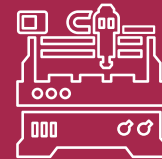


# WIR BIETEN VIEL



## ZUSCHÜSSE

zur betrieblichen Altersvorsorge  
oder zum Bausparvertrag



## AUSSTATTUNG ARBEITSPLATZ

Ergonomische Arbeitsplätze  
Leistungsstarke, moderne Maschinen  
Eigene Lehrwerkstatt



## EVENTS

Gemeinsame Betriebsfeste,  
Weihnachtsfeiern, Ausflüge  
Azubi-Events



## VERGÜTUNG

Übertarifliche Ausbildungsvergütung  
Sozialleistungen  
Überstundenvergütung  
Urlaubs- und Weihnachtsgeld



## PRÄMIEN

Erfolgsbeteiligung  
Gesundheitsprämie  
Prämie bei sehr gutem Abschluss



## WORK-LIFE-BALANCE

Flexible Arbeitszeiten  
30 Tage Jahresurlaub  
Abwechslungsreiche und  
herausfordernde Aufgaben



## BETRIEBSKLIMA

Freundschaftliches Miteinander  
unter rund 125 Kolleginnen  
und Kollegen



## WEITERBILDUNG

Wir fördern Dich mit internen und  
externen Lehrgängen  
  
Intensive Vorbereitung  
auf die Prüfungen



## RUNDUM BETREUT

Qualifizierte Ausbilder und  
Ausbildungsbeauftragte



## ÜBERNAHME- GARANTIE

für Azubis bei guten Leistungen



## BENEFITS- PROGRAMM

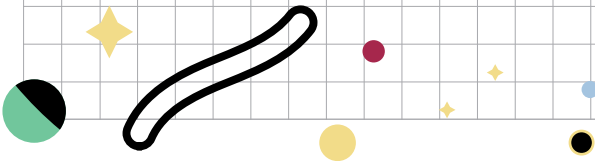
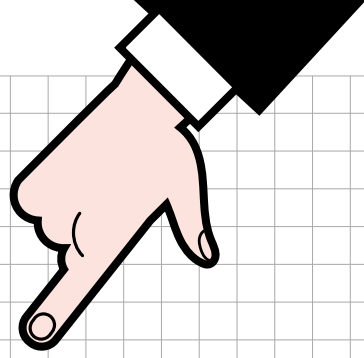
mit exklusiven Rabatten  
auf über 800 Marken  
(bspw. Adidas, Reisen, Events u.v.m.)



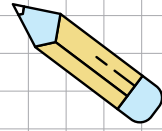
## GESUNDHEIT

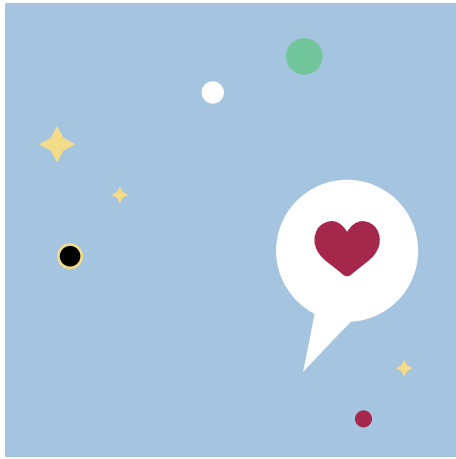
Kostenlos Wasser & frisches Obst

# DEINE NOTIZEN



o o o





**MELD DICH  
BEI UNS**



# BEWERBUNGS- PROZESS



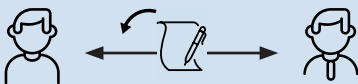
Schicke uns deine Bewerbung mit Anschreiben, Lebenslauf und Zeugnissen per Email, Post oder direkt online.



Wir prüfen deine Unterlagen schnellstmöglich.



Wenn du zu uns passt bekommst du eine Einladung zum Vorstellungsgespräch.



Wenn du uns überzeugst, erhältst du deine Vertragsunterlagen zur Unterschrift.

## HAST DU NOCH FRAGEN?



**Telefon: 09342-9620-0**

**Whats App: 0151-43339217**

### BEWERBUNG PER E-MAIL

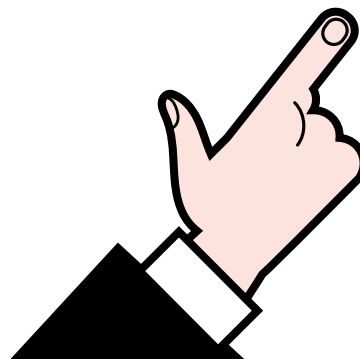
[bewerbung@jewa.de](mailto:bewerbung@jewa.de)

### BEWERBUNG PER POST

JEWA Metallverarbeitung GmbH  
Frankenstraße 8  
97892 Kreuzwertheim

## HIER GEHT'S ZUR BLITZBEWERBUNG

MIT DEM JEWA RECRUITING FUNNEL



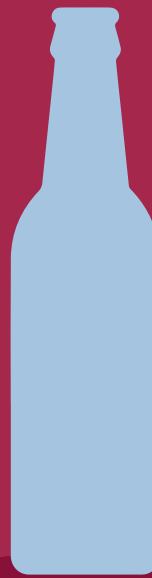
#weristjewa?



Folge uns auf  
**INSTAGRAM**



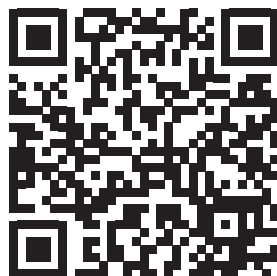
**FRIESISCH  
HERB?**



**NEIN!**

**FRÄNKISCH  
INNOVATIV.**

Folge uns auf  
**FACEBOOK**



**JETZT  
MIT WACHSEN**

Frankenstraße 8 • 97892 Kreuzwertheim  
Tel: 09342 9620-0 • bewerbung@jewa.de • www.jewa.de